

Vieste 2012



Tutto su Vieste
by
www.viestedoc.it

Informazioni - Leggende - Curiosità
Hotel - Villaggi - Residence - B&B
Camping - Agriturismi - Case Vacanza

Sponsor Ufficiali — La Guida di Vieste 2012



www.viestedoc.it



www.peschicidoc.it



www.viestevacanza.it



www.vieste.tv



www.gargano.in



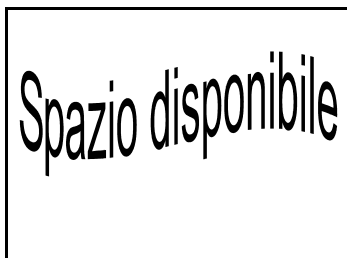
www.bbvieste.it



www.agriturismominervino.it



www.h-aurora.it



WWW

Punta San Francesco





Vieste vista dal mare

Benvenuti a Vieste

Vieste è un comune di 14.128 abitanti, chiamati viestani, in provincia di Foggia. Fa parte del Parco Nazionale del Gargano e della Comunità Montana del Gargano. E' stata più volte insignita della Bandiera Blu, prestigioso riconoscimento della Foundation for Environmental Education per la qualità delle sue acque.

E' la città più orientale del Gargano e della provincia di Foggia. E' delimitata da due lunghe spiagge sabbiose, ed è meta ambita dei turisti provenienti da tutte le parti d' Europa.

Vieste è considerata la Rimini del Gargano ed è il centro turistico più importante e famoso del Gargano e forse dell'intera Puglia. Vieste ha un pittoresco borgo medievale che si inerpicia per stretti vicoli



Spiaggia del Pizzomunno

I nostri sponsor I nostri sponsor I nostri sponsor I nostri sponsor

www.viestedoc.it



Villa Parco Molinella

Disponibilità: da Maggio a Settembre

Appartamenti: Bilocali e Trilocali

Distanza mare: 500mt. **Distanza centro Vieste:** 4.5Km.

Contattare: Sig.ra Giovanna

Tel. 0884-705023 Cell. 338-8971145

Sito Web: www.viestedoc.it/viesteUrbGio.htm





Il Faro di Vieste

ed è costituito da case bianche, costruite su frammenti di roccia, unite da archi di contrafforte molto suggestivi. Vieste è dominata da un castello costruito da Federico II nel 1240. Vicino alla cattedrale, costruita dai Bizantini nel secolo X, si trova la chianca amara, una pietra sulla quale si dice che nel 1554 siano stati decapitati quasi 5000 viestani dal turco Dragut, quando questi riuscì ad entrare nella città per depredarla.



Faraglione di Pugnochiuso

La spiaggia di sabbia bianca di Vieste è dominata dall'imponente e famosissimo Pizzomunno: un'imponente Monolito incastonato nella sabbia. Vieste ha origini antichissime come è testimoniato dai diversi siti archeologici dei dintorni, dalle mura megalitiche e dai ritrovamenti di varie urne cinerarie, di utensili e tombe.

I nostri sponsor I nostri sponsor I nostri sponsor I nostri sponsor

www.viestedoc.it

Appartamento Sig.ra Urbano

Disponibilità: da Maggio a Settembre

Appartamenti: Bilocale

Distanza mare: 350mt. **Distanza centro Vieste:** 150mt.

Contattare: Sig.ra Giovanna

Tel. 0884-705023 Cell. 338-8971145

Sito Web: www.viestedoc.it/viesteAucCir.htm





Il centro di Vieste

Gli stessi ritrovamenti fanno pensare che si tratti dell'antica Apenestre, già citata da Tolomeo nel III sec. A.C. A 3Km da Vieste, in località Defensola, è stata scoperta una miniera di selce, definita la più antica e maggiore d' Europa. In località Molinella, a circa 3,5Km da Vieste, vi era un dolmen che purtroppo è andato irrimediabilmente distrutto.

Vieste fu colonia greca e minicipio romano e fu sede vescovile dal 993 al 1817. A 7 Km da Vieste, vi era l'antica città di Merinum, centro di una certa importanza sino al Medioevo, la cui fine è ancora oggi misteriosa.

Visita Vieste la città dalle 1000 leggende e misteri.



Il centro storico visto dal mare

I nostri sponsor I nostri sponsor I nostri sponsor I nostri sponsor

Villa Azzurra

Disponibilità: da Maggio a Settembre
Appartamenti: Mono, Bilocali e Trilocali
Distanza mare: 80mt. **Distanza centro Vieste:** 50mt.
Contattare: Sig. Ciriaco
 Cell. 329-4368982
Sito Web: www.viestedoc.it/viesteRicVilAzz.htm

www.viestedoc.it





Come raggiungere Vieste

In Auto: Percorrendo l'autostrada A14 (Bologna-Bari), uscita al casello di Poggio Imperiale; Superstrada per Rodi Garganico, da Rodi Garganico litoranea per Vieste.

In Treno: Scalo ferroviario di Foggia o San Severo, autobus di linea fino a Vieste.



I nostri sponsor I nostri sponsor I nostri sponsor I nostri sponsor

www.viestedoc.it



Villa Zanzarelli

Disponibilità: da Maggio a Settembre
Appartamenti: Bilocali e Trilocali
Distanza mare: 300mt. **Distanza centro Vieste:** 750mt.
Contattare: Sig. Ciriaco
Cell. 329-4368982
Sito Web: www.viestedoc.it/viesteRicVilZan.htm





Veduta del Faro

Conoscere Vieste

Vieste è la città più ad est del promontorio del Gargano. Caratterizzata da due lunghe e bellissime spiagge sabbiose, è meta ambita di turisti provenienti da tutte le parti del Mondo. Nella parte pianeggiante della piccola penisola si individuano i quartieri ottocentesco e moderno, mentre sul versante roccioso primeggia il favoloso centro storico, tipico del periodo medievale, caratterizzato da stradine strette e disallineate, le cui abitazioni con le tipiche scalinate esterne sono unite di tanto in tanto da esili archi di contrafforte. Ha una popolazione di oltre 13 mila abitanti, una estensione di circa 160 Km², con una densità di popolazione che supera i 75 per Km², che nella gran parte dell'anno si dedica alle attività agricole e



Spiaggia al centro di Vieste

I nostri sponsor I nostri sponsor I nostri sponsor I nostri sponsor

www.viestedoc.it



Appartamenti Sig.ra Rosa

Disponibilità: da Maggio a Settembre

Appartamenti: Mono, Bilocali, Trilocali

Distanza mare: 100mt. **Distanza centro Vieste:** 10mt.

Contattare: Sig.ra Rosa

Cell. 329-4368363

Sito Web: www.viestedoc.it/viesteDelRos.htm





Architiello di San Felice

marinare. A partire dal 1963, il turismo internazionale ha avuto un grande impulso e, lungo tutta la fascia costiera, sono sorte numerose strutture turistiche alberghiere che accolgono migliaia di vacanzieri offrendo loro una vacanza all'insegna del relax.

Vieste è caratterizzata da un territorio che degrada dolcemente in mare ed è battuta, in alcune zone, da venti ideali per tutti gli amanti di sport acquatici.

Vieste vista dal mare



I nostri sponsor I nostri sponsor I nostri sponsor I nostri sponsor

www.viestedoc.it

Appartamenti Sig.ra Dina

Disponibilità: da Maggio a Settembre

Appartamenti: Bilocali e Trilocali

Distanza mare: 2500mt. **Distanza centro Vieste:** 6.9Km.

Contattare: Sig. ra Dina

Tel. 0884-705918 — Cell. 349-5313181

Sito Web: www.viestedoc.it/viesteErcLuc1.htm



Il Borgo Medievale



Veduta del Faro

E' caratterizzato da vie strette e tortuose, case bianche dagli usci piccoli, ed esili archi che creano un ambiente pittoresco. Vicino alla Cattedrale c'è la roccia detta *Chianca amara*, ove si narra che il pirata Draguth Rais sfogò la sua sete di sangue. A testimonianza dell'antica presenza degli ebrei c'è via Judeca. L'antica casbah è semidistrutta ed ha lasciato spazio ad una piazzetta a strapiombo sul mare. Da qui si può osservare il campanile della piccola chiesa di S. Pietro d'Alcantara e la luminosa facciata della Chiesa di S. Francesco con il suo ex monastero. Questo, fin dagli inizi del 1500, appartenne ai Francescani Conventuali e fu soppresso nel 1809 durante il dominio francese da



Particolari del centro storico

I nostri sponsor I nostri sponsor I nostri sponsor I nostri sponsor

www.viestedoc.it



Sig. Francesco

Disponibilità: da Maggio a Settembre

Appartamenti: Camere, Bilocali e Trilocali

Distanza mare: 100mt. **Distanza centro Vieste:** 0mt.

Contattare: Sig. Francesco

Tel. 0884-708882 Cell. 328-5480857 Cell. 347-1975400

Sito Web: www.viestedoc.it/viesteLopFra.htm





Particolare del centro storico

Gioacchino Murat, re di Napoli. Percorrendo via Uria si arriva a piazza del Seggio, a strapiombo della Ripa. Il Seggio, luogo di riunione per i notabili del paese che empiricamente vi amministravano la giustizia, era una bassa costruzione a base quadrata, con due ampie arcate ed una torre con una meridiana solare. Spiccano, sulla facciata di un palazzo poco distante, quello del podestà, due leoni rampanti simmetrici ed un artistico S. Michele finemente lavorati che risalgono agli inizi del VI secolo. Di lì a due passi si trova un grandissimo palazzo con un magnifico portale, monastero dei padri Celestini fino al 1652. Scendendo, si incontra piazza Vittorio Emanuele II, meglio nota come piazza del Fosso, ed è proprio qui che si svolgono le manifestazioni delle feste



Particolare del centro storico

I nostri sponsor I nostri sponsor I nostri sponsor I nostri sponsor

www.viestedoc.it



Agriturismo Minervino

Disponibilità: da Maggio a Settembre
Appartamenti: Monolocali, Bilocali e Trilocali
Distanza mare: 1200mt. **Distanza centro Vieste:** 6,5Km.
Contattare: Agriturismo Minervino
 Tel. 0884-702077 Tel. 0884-708128 Cell. 347-1496441
Sito Web: www.agriturismominervino.it





Il Castello di Vieste

patronali e quelle organizzate dall'Azienda di Soggiorno e Turismo di **Vieste**. Un altro monumento antico è vicino al porto: il Convento dei Cappuccini del XVII secolo, la cui architettura è quella povera dei frati di S. Francesco. All'interno, sull'altare centrale, si trova il quadro della Madonna di Costantinopoli, dipinto da Giovanni Lo Preite, sempre nello stesso secolo.



Particolare del Castello



Particolare della Cattedrale

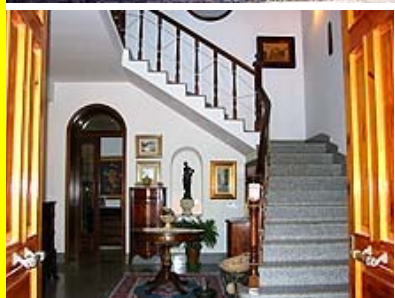
I nostri sponsor I nostri sponsor I nostri sponsor I nostri sponsor

www.viestedoc.it



Villa Maria Ester

Disponibilità: da Aprile a Settembre
Appartamenti: Camere, Bilocali e Trilocali
Distanza mare: 1700mt. **Distanza centro Vieste:** 1700mt.
Contattare: Villa Maria Ester
 Tel. 0884-706805 Cell. 348-8520277 Cell. 348-8520278
Sito Web: www.bbvieste.it villamariaester@tiscali.it





Interno della Cattedrale

La Cattedrale

Edificata nella seconda metà dell'XI secolo, nel centro e nell'area più alta del borgo medievale a circa 80 metri dal Castello, è il monumento storico e religioso più importante di **Vieste**.

Lo stile primeggiante è il romanico-pugliese tranne nel campanile ove si riscontra quello del tardo barocco. Le distruzioni ed i saccheggi del 1480 e 1554 da parte dei saraceni, i terremoti particolarmente disastrosi (1223, 1646), l'incuria del tempo e l'adeguarsi agli stili delle epoche, hanno fortemente influenzato il monumento. L'interno, è costituito da tre navate, divise da due file di 6 colonne ciascuna, i cui capitelli, cinque corinzi e cinque cubici, presentano



Soffitto Cattedrale



Via del centro storico

I nostri sponsor I nostri sponsor I nostri sponsor I nostri sponsor

www.viestedoc.it



Appartamenti Sunlove
Disponibilità: da Maggio a Ottobre
Appartamenti: Monocalci, ilocali e Trilocali
Distanza mare: 50mt. **Distanza centro Vieste:** 500mt.
Contattare: Appartamenti Sunlove
 Cell. 333-5478378 sunlove@interfree.it
Sito Web: www.sunlove.it





Interno della Cattedrale di Vieste

motivi diversi: foglie arrotondate, foglie di palma e di acanto, tralci e animali, come cavalli, uccelli, galli, un bue ed un drago.

Il corpo centrale della facciata a settentrione in cui è posto l'ingresso laterale fa parte della costruzione originaria della Cattedrale. Dagli scavi eseguiti durante i restauri del 1976-1980, non risultano tracce di templi preesistenti.

La parte destra della costruzione è appoggiata direttamente alla roccia mentre quella sinistra è più debole e meno resistente tanto che ha richiesto una colossale opera di consolidamento a base di cemento iniettato fino a saturazione con armature di ferro e di acciaio, secondo i sistemi della tecnica più avanzata.



Particolare del centro storico

I nostri sponsor I nostri sponsor I nostri sponsor I nostri sponsor

www.viestedoc.it

Villaggio Piccola America

Disponibilità: da Aprile a Settembre

Appartamenti: Bilocali e Trilocali

Distanza mare: Sul mare. **Distanza centro Vieste:** 6Km.

Contattare: Villaggio Piccola America

Tel. 0884-706244 — Cell. 346-6745186

info@piccolaamerica.com - www.piccolaamerica.com

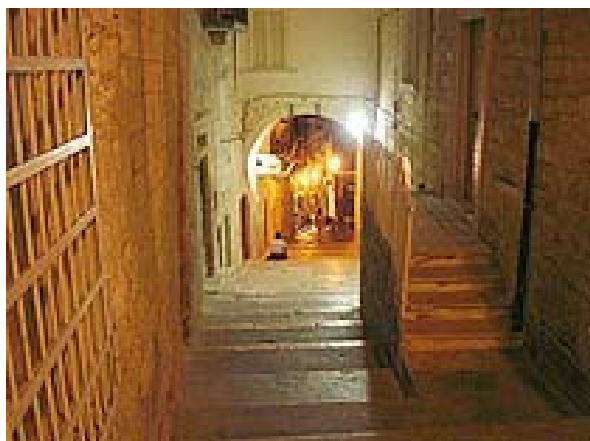




Particolare del centro storico

In evidenza nella Cattedrale si trovano tre grandi tele raffiguranti la Madonna Assunta, titolare della chiesa, S. Giorgio, protettore della città, e S. Michele Arcangelo, protettore del Gargano.

Altre opere di rilievo sono: la pala del Rosario del genovese Michele Manchelli del 1581; le settecentesche tele della SS. Trinità del viestano Giuseppe Tomaiuolo e della Madonna col Bambino e Santi di scuola veneta; il Cristo Morto, altorilievo marmoreo di scuola michelangiolesca e la pregevole statua in legno di tiglio di S. Maria di Merino, protettrice di **Vieste**, di epoca incerta.



Particolare del centro storico

I nostri sponsor I nostri sponsor I nostri sponsor I nostri sponsor

www.viestedoc.it



SIDIS di Danese Margherita & F.

Esperto nella vendita di prodotti tipici locali

Aperto tutti i giorni anche la domenica

Luglio e Agosto: Orario continuato

Contattare: Michele Trimigno

Tel. 0884-706157 Cell. 349-6403651

consulenteconmerciale@yahoo.it

www.viestedoc.it/viesteOpSidisDanMar.htm





Particolare Foresta Umbra

La Foresta Umbra

Si trova nel cuore del Gargano, con una estensione di 10.426 ettari. Sul suo nome le teorie sono diverse e discordanti, c'è chi lo fa derivare da popolazioni autoctone o chi semplicemente per l'ombra prodotta dai suoi alberi. In entrambi i casi è una Foresta meravigliosa che ogni anno accoglie, tra i suoi secolari alberi, turisti in cerca di refrigerio e appassionati escursionisti.



Particolare Foresta Umbra

La sua estensione abbraccia numerosi comuni: da Monte S. Angelo a **Vieste** occupando quasi l'intero promontorio del **Gargano**. Motivo per cui da anni è stato istituito il Parco Nazionale del **Gargano**, che ha reso possibile la realizzazione di una serie di strutture per rendere più agevole la visita del complesso forestale.

I nostri sponsor I nostri sponsor I nostri sponsor I nostri sponsor

www.viestedoc.it



Villa Flavia

Disponibilità: da Maggio a Settembre
Appartamenti: Monolali, Bilocali e Trilocali
Distanza mare: 200mt. **Distanza centro Vieste:** 2800mt.
Contattare: Villa Flavia
 Tel. 0884-705848 Cell. 349-0890270 Cell. 349-0092404
 n.innangi@tiscali.it — www.viestedoc.it/viesteSciGio.htm





Particolare Foresta Umbra

Infatti sono state attrezzate aree di sosta e picnic, un Centro Visitatori dove sono esposti un plastico del promontorio, vari pannelli esplicativi sugli aspetti geologici, paleontologici e floro-faunistici garganici, una mappa con i sentieri interforestali guidati, e all'aperto, una minuziosa ricostruzione di una capanna con gli attrezzi dei tagliaboschi e una carbonaia a grandezza naturale.



Particolare Foresta Umbra

Nella parte più alta si trovano le latifoglie (carpino bianco e nero, aceri, roverella e leccio). Più in basso le faggiete e nel sottobosco sono presenti varie specie di flora erbacea: dalle decine di specie di orchidee agli anemoni, dalle viole ai ciclamini.

L'albero più importante e rappresentativo della Foresta Umbra è il faggio. La foresta ospita una fauna molto ricca di cui fa parte il

I nostri sponsor I nostri sponsor I nostri sponsor I nostri sponsor

Villa Grazia

Disponibilità: da Aprile a Settembre

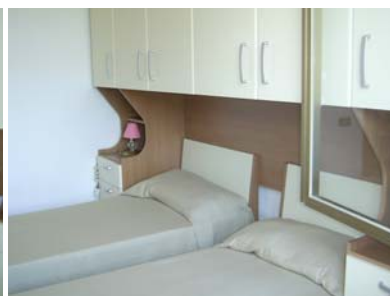
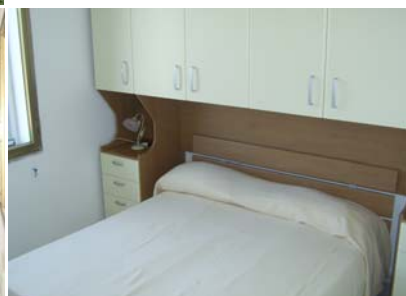
Appartamenti: Bilocale e Trilocali

Distanza mare: 800mt. **Distanza centro Vieste:** 4,5Km.

Contattare: Sig. Nicola

Tel. 0884-708517 Cell. 346-7950929

Sito Web: <http://www.ultimissimominuto.com/prop/17009/>





Il Parco della Foresta Umbra

capriolo italicus, il tasso, il gatto selvatico e la martora o faina.

Tra le specie volatili il picchio, lo sparviero, il gufo reale e l'allocco. Cosa più importante è il Punto informativo della foresta con annesso il Museo Naturalistico.



Il Parco della Foresta Umbra



Particolare Foresta Umbra

I nostri sponsor I nostri sponsor I nostri sponsor I nostri sponsor

Villa Vescera

Disponibilità: da Maggio a Settembre
Appartamenti: Trilocali
Distanza mare: 300mt. **Distanza centro Vieste:** 1500mt.
Contattare: Villa Vescera
Tel. 0884-705672 Cell. 333-9245625
www.viestedoc.it/viesteVesMat.htm vesceralucia@alice.it

www.viestedoc.it





Il Pizzomunno

La Leggenda del Pizzomunno

Il Pizzomunno è un costone roccioso di rara bellezza completamente staccato dalla roccia madre.

La sua origine è da attribuirsi al lavoro di erosione millenaria di venti e piogge.

Posizionato ai piedi delle prime case di **Vieste**, lungo una bellissima litoranea rettilinea, sembra essere a guardia della cittadina.

Numerose sono le leggende che lo riguardano, ma la più bella sembra sia quella qui di seguito raccontata.

Pizzomunno era un giovine molto alto e bello, era così bello che un giorno d'estate una sirena, di nome Cristalda, si innamorò di lui.



Il Pizzomunno

I nostri sponsor I nostri sponsor I nostri sponsor I nostri sponsor

Hotel Aurora

Disponibilità: da Giugno a Settembre

Appartamenti: Camere

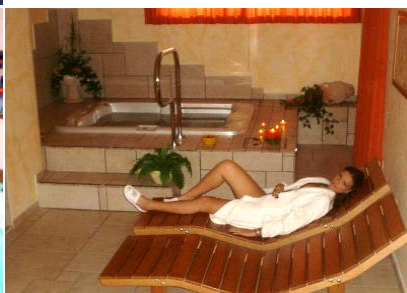
Distanza mare: 150mt. **Distanza centro Vieste:** 150mt.

Contattare: Hotel Aurora

Tel. 0884-708001 Cell. 338-3183375

www.h-aurora.it info@h-aurora.it

www.viestedoc.it





Spiaggia Pizzomunno

Spiaggia Pizzomunno

Fu un amore limpido e cristallino fino a che le due sorelle di Cristalda, molto cattive ed invidiose lo trasformarono in ciò che oggi è: una grossa roccia.

Si racconta che ogni cento anni, a mezzanotte di ferragosto, Pizzomunno ritorna ad essere un uomo per trascorrere ancora una notte con la sua dolce amata Cristalda.

Il Pizzomunno



I nostri sponsor I nostri sponsor I nostri sponsor I nostri sponsor

www.viestedoc.it



Ristorante Al Cantinone

La genuinità della cucina pugliese

Centro Storico

Contattare: Ristorante Al Cantinone

Tel. 0884-707753 Cell. 348-1376212

alcantinone@tiscali.it

Via C. Mafrolla, 26 — 71019 Vieste (FG)





Spiaggia Gattarella—Lungo la Costa di Vieste

La Costa di Vieste

La costa di **Vieste** si estende a nord-ovest e sud. E' molto frastagliata ed a tratti sabbiosa, con spazi di notevole vastità e bellezza.

Le spiagge più lunghe, sul versante settentrionale, sono quella di S. Lorenzo (km 2), Punta Lunga (km. 0,8), Scialmarino (km 4,5), di Sfinale e Sfinalicchio (km 1,8), mentre a mezzogiorno c'è quella del Castello (km 4) e di Porto Nuovo (km 2,5).

La più suggestiva è quella della Baia di San Felice, protetta da due folte pinete, con un costone forato, detto Architiello, posto al suo imbocco come un arco di trionfo.

Seguono le spiagge ghiaiose di Campi (km 0,8) e di Pugnochiuso (km 0,4). Lungo tutta la costa garganica, nelle parti più preminenti, si intravedono ancora diverse torri a base



Una spiaggia lungo la costa di Vieste

I nostri sponsor I nostri sponsor I nostri sponsor I nostri sponsor

Villa Yria

Disponibilità: da Giugno a Settembre
Appartamenti: Trilocali — 4 posti letto
Distanza mare: 300mt. **Distanza centro Vieste:** 1000mt.
Contattare: Villa Yria
 Cell. 328-1617601
Sito Web: www.viestedoc.it/viesteColGiu.htm

www.viestedoc.it





Spiaggia di san Lorenzo—Lungo la costa di Vieste

quadrata. Sono avamposti costruiti nella prima metà del '500, durante il Vicereame di Spagna.

In origine erano 25 e servivano essenzialmente a segnalare, col fumo di giorno e con fuoco di notte, i pericoli di incursione da parte di nemici o di pirati.

Faraglioni lungo la costa di Vieste



I nostri sponsor I nostri sponsor I nostri sponsor I nostri sponsor

Villa Nettuno

Disponibilità: da Maggio a Settembre
Appartamenti: Monolocali, Bilocali e Trilocali
Distanza mare: 50mt. **Distanza centro Vieste:** 500mt.
Contattare: Sig.ra Agata
 Tel. 0884-706727 Tel. 0884-701841 Cell. 338-3963079
Sito Web: www.ilsoledivieste.it agata.starace@tiscali.it

www.viestedoc.it





Particolare Grotte Marine

Le Grotte Marine

Distribuite lungo la costa sud di **Vieste**, tutte a livello del mare, le grotte sono accessibili con barche e motobarche che riescono ad entrarvi agevolmente consentendo visioni ed emozioni indescrivibili.

Realizzate dall'erosione secolare e costante del mare e, per alcune, anche dell'acqua piovana, sono formate da rocce carsiche e friabili, che presentano tracce evidenti di minerali. Hanno una forma ad antro, con una lunghezza che varia dai 40 ai 100 metri.



Particolare Grotte Marine

La loro formazione non è databile. Certamente è avvenuta con il graduale assestamento del costone roccioso del **Gargano**, ed è anche dovuta ai movimenti sismici ed alle numerose tempeste di mare e di vento che hanno flagellato la costa, dando

I nostri sponsor I nostri sponsor I nostri sponsor I nostri sponsor

www.viestedoc.it



Appartamenti Rubini

Disponibilità: da Aprile a Settembre

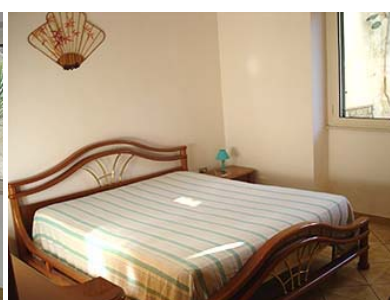
Appartamenti: 4/6/8 Posti Letto

Distanza mare: 500mt. **Distanza centro Vieste:** 2,5Km.

Contattare: Appartamenti Rubini

Tel. 0884-707254 Cell. 346-3091762

Sito Web: www.viestedoc.it/viestePecGae.htm





Particolare Grotte Marine

loro quell'aspetto attuale che sa tanto di arte e perfezione.

Le grotte erano note a pochi pescatori del luogo, che pescando sotto costa, strappavano al mare il necessario quotidiano, ai finanzieri che intendi alla sorveglianza le scandagliavano continuamente, ma soprattutto ai contrabbandieri che ne avevano fatto il loro regno incontrastato.

Circa 50 anni fa un pescatore del luogo, Michele TRIMIGNO, intuì l'importanza delle grotte ed iniziò ad organizzare le prime timide escursioni. La notizia si divulgò immediatamente ed ognuno, dando sfogo alla propria fantasia, parlò di particolari storici, di leggende e di miti...

Le grotte, viste alle prime luci dell'alba, mentre i primi timidi raggi del sole filtrano



Particolare Grotte Marine

I nostri sponsor I nostri sponsor I nostri sponsor I nostri sponsor

www.viestedoc.it



Agriturismo Azzarone

Disponibilità: da Aprile a Settembre

Appartamenti: Monocali, Bilocali e Trilocali

Distanza mare e dal centro Vieste: Pochi minuti di auto

Contattare: Agriturismo Azzarone

Tel. 0884-707670(Inv) Tel. 0884-701332(Est) Cell. 348-7839072
 giovannaazzarone@libero.it www.viestedoc.it/viesteMurMar.htm





Particolare Grotte Marine

sullo specchio dell'acqua circostante, determinano colori indescrivibili allo spettatore e mentre il movimento dolce e sommesso delle onde lambisce le sponde e tutt'intorno è poesia di risveglio ed il canto melodioso degli uccelli obbliga ad entrare in un mondo diverso... si entra in una atmosfera incantata che desta tutte quelle emozioni e quelle impressioni che giustificano i nomi attribuiti alle grotte stesse.



Particolare Grotte Marine



Particolare Grotte Marine

I nostri sponsor I nostri sponsor I nostri sponsor I nostri sponsor

Villa Scialara

Disponibilità: Tutto l'anno
Appartamenti: Bilocali e Trilocali
Distanza mare: 200mt. **Distanza centro Vieste:** 1000mt.
Contattare: Villa Scialara
Tel. 0884-708950 Cell. 328-4872996
www.viestedoc.it/viesteCleMic.htm

www.viestedoc.it





Particolare cucina viestana

Vieste in Tavola

Alle bellezze naturali e paesaggistiche, al mare pulito da bandiera blu, alle spiagge sabbiose e soleggiate, **Vieste** unisce una invidiabile offerta di gastronomia composta da prodotti genuini e piatti tipici della cucina tradizionale, preparati da ottimi chefs locali diplomati dal più qualificato istituto alberghiero della provincia in funzione già da 1966. Naturalmente, prevale la cucina di mare poichè il prodotto più diffuso è il pesce, in particolare il pesce azzurro, ricco di omega 3, pescato con gli antichi trabucchi: alici, sarde, cefali e sgombri. Le alici nere di Vieste, molto apprezzate, fanno parte di un gustoso piatto abbinato con cime di rapa e gratinate in forno. In alcuni periodi, si può gustare pesce pregiato come triglie, sogliole,



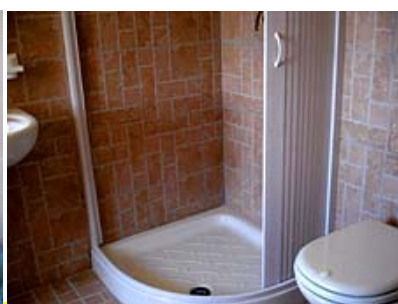
Particolare cucina viestana

I nostri sponsor I nostri sponsor I nostri sponsor I nostri sponsor

Torre Papagni

Disponibilità: da Aprile a Settembre
Appartamenti: Monocali e Bilocali
Distanza mare: 50mt. **Distanza centro Vieste:** 500mt.
Contattare: Torre Papagni
 Cell. 328-6556549
Sito Web: www.torrepapagni.it

www.viestedoc.it





Cucina viestana

spigole, orate, rombi, razze, scambi e gamberoni dell'Adriatico. Molto rinomate sono anche le seppie, i calamari, i polpi veraci, i totani ed i moscardini. Le seppie, in particolare, si preparano ripiene e con il loro sugo di cottura si condiscono i troccoli, "n'druccioli", pasta fresca locale a base di semola. Naturalmente non mancano le cozze, le vongole, le telline, con le quali preparare ottime zuppe o condire ricche spaghettonate. Per chi preferisce piatti di carne, gli allevatori locali offrono ottimi capretti di capra garganica, agnelli e bovino odolico, razza autoctona con carni molto saporite. Sono presenti tutti i classici sapori della cucina mediterranea, riconosciuta come la più salutare: l'olio extra vergine d'oliva D.O.P. dauno, i vini, i pomodori rossi, le melanzane,



Particolare cucina viestana

I nostri sponsor I nostri sponsor I nostri sponsor I nostri sponsor

Villa Rosa

Disponibilità: da Maggio a Settembre
Appartamenti: Monolocali, Bilocali e Trilocali
Distanza mare: 50mt. **Distanza centro Vieste:** 1500mt.
Contattare: Villa Rosa
 Tel. 0884-708453 Cell. 347-6505694
Sito Web: www.villarosacasevacanzavieste.it

www.viestedoc.it





Particolare cucina viestana

i peperoni, le fave fresche e secche e le famose verdure coltivate nella zona palude mezzane: cime di rape, broccoletti e cicorie che gli ortolani vendono giornalmente al mercatino locale. Le melanzane ed i peperoni ripieni costituiscono un'altra specialità della cucina tipica. C'è inoltre una vasta scelta di prodotti sott'olio come pomodori secchi, olive, lampascioni, melanzane e capperi sempre conditi con olio extra vergine DOP dauno. I formaggi locali, come caciocavallo podolico, pecorino, cacioricotta, mozzarelle, trecce e scamorze prodotti nelle antiche masserie della Foresta Umbra, sono prodotti di eccellenza del nostro territorio. Dulcis in fundo, da non dimenticare la pasticceria tipica locale come le cartellate, le ostie ripiene, i taralli, i mostaccioli ed i calzocelli.



Particolare cucina viestana

I nostri sponsor I nostri sponsor I nostri sponsor I nostri sponsor

www.viestedoc.it



Case Vacanza Collina

Disponibilità: da Maggio a Settembre
Appartamenti: Monolocali e Trilocali
Distanza mare: 1600mt. **Distanza centro Vieste:** 1000mt.
Contattare: Sig. Raffaele
 Tel. 0884-706398 Cell. 368-3084797
Sito Web: www.viestedoc.it/viesteTomMar.htm






Particolare di interesse archeologico

Olio D.O.P.

Fra le produzioni più importanti della città di **Vieste** c'è l'olio extravergine d'oliva, vero prodotto di eccellenza che ha ottenuto il riconoscimento di qualità D.O.P. Dauno.

Viene ottenuto da oliveti in gran parte collinari con la varietà ogliarola indigena garganica ed in piccola percentuale leccino.

E' Molito con sistemi tradizionali rispettando i severi disciplinari di produzione. L'olio extravergine DOP Dauno è il condimento ideale dell'alimentazione mediterranea con acidità inferiore a 0,50. Il suo profumo varia dal fruttato leggero al fruttato netto di oliva con evidenti note di erbaceo floreale.

In alcune zone assume il sapore con retrogusto di mandorle amare, carciofo o pomodoro secondo la vegetazione prevalente.



Particolare di interesse archeologico

I nostri sponsor I nostri sponsor I nostri sponsor I nostri sponsor

www.viestedoc.it

Mafrolla
dal 1710®
Oleificio



Vieni
a
trovarci:

Ti aspetta un gradito omaggio!!!

Oleificio Mafrolla

Strada Statale 89 Km 106+700
71019 Vieste (FG) - Località Focareta
Tel. 0884 701947 Cell. 348-3310996
info@mafrolla.it www.oliomafrolla.it



Particolare di interesse archeologico

E che spettacolo il tempo della raccolta e della spremitura quando dai numerosi frantoi sale il penetrante odore di questo oro liquido, consigliato dai medici e dai nutrizionisti anche per le sue salutari qualità preventive e curative.

In cucina, usato crudo esalta il gusto di molti piatti specialmente a base di pesce che vanno dagli antipasti di mare alle bruschette, dalle fresche insalate alle saporitissime verdure, ma è ottimo anche in cottura e usato per le frittiture perché può sopportare alte temperature senza deteriorarsi.



Particolare di interesse archeologico

I nostri sponsor I nostri sponsor I nostri sponsor I nostri sponsor

www.viestedoc.it



Villa Oro di Puglia

Disponibilità: da Maggio a Settembre

Appartamenti: Bilocali e Trilocali

Distanza mare: 1500mt. **Distanza centro Vieste:** 1500mt.

Contattare: Sig. Carlo

Tel. 0884-701947 Cell. 348-3310996

info@mafrolla.it www.viesteresidencevillaorodipuglia.it





Particolare di interesse archeologico

Ritrovamenti Archeologici

La presenza dell'uomo nel territorio di Vieste è fatta risalire già alla preistoria. Infatti in località Intresiglio, è stata scoperta una miniera preistorica in cui sono stati rinvenuti diversi reperti risalenti addirittura al neolitico, all'età del bronzo.

Resti di possenti mura costruite a grossi blocchi squadrati e sovrapposti, sono stati ritrovati durante gli scavi presso la chiesa del Carmine, risalenti al 1000 A.C., all'epoca dei Dauni.



Particolare di interesse archeologico

Nei pressi del santuario di Santa Maria di Merino, Vieste Nord, a testimonianza del passaggio dalla civiltà dei Dauni a quella Romana, intorno al 229 A.C., sono stati rinvenuti abbondanti reperti di età Augustea: impianti idrici, edifici pubblici e privati,

I nostri sponsor I nostri sponsor I nostri sponsor I nostri sponsor

Villa Di Rodi

Disponibilità: da Giugno a Settembre
Appartamenti: Bilocali, Trilocali e Quadrilocali
Distanza mare: 1500mt. **Distanza centro Vieste:** 2500mt.
Contattare: Sig. Giovanni Di Rodi
 Tel. 0884-706225 Cell. 347-3390694
Sito Web: www.viestedoc.it/viesteDirGia.htm

www.viestedoc.it





Particolare di interesse archeologico

templi tombe e molto altro.

La città di Merino scomparve a causa dei continui straripamenti del torrente Macchia, il lento accumularsi di materiali alluvionali spinsero gli abitanti a cercare un luogo più sicuro e salubre, sul promontorio, dove si trova l'attuale Vieste. La città di Merinum è menzionata anche negli scritti di Plinio.

Vieste passò dall'occupazione dei bizantini al dominio del normanno Ruggero il Guiscardo. Ospitò nel 1177 Papa Alessandro III e da lì, dopo l'incontro con Federico Barbarossa, ebbe inizio il dominio degli Svevi su tutta l'Italia Meridionale. La costruzione del castello e di molte altre opere difensive, come le torri, volute da Federico II, risalgono a questo periodo. Tra il 1223 e il 1646, Vieste fu colpita da violenti scosse telluriche che



Particolare di interesse archeologico

I nostri sponsor I nostri sponsor I nostri sponsor I nostri sponsor

www.viestedoc.it



Sig.ra Giuseppina

Disponibilità: da Giugno a Settembre

Appartamenti: Bilocale

Distanza mare: 20mt. **Distanza centro Vieste:** 150mt.

Contattare: Sig.ra Giuseppina

Cell. 339-1520078 Cell. 340-6568649

Sito Web: www.viestedoc.it/viesteFarGiu.htm





Particolare di interesse archeologico

provocarono molte vittime ed ingenti danni.

Con l'avvento del feudalesimo, Vieste come tutta l'Italia Meridionale, subì un lungo periodo di immobilità, intorno al 1554 fu soggetta ad innumerevoli attacchi da parte dei pirati saraceni ed in particolare si ricordano i saccheggi avvenuto ad opera del turco Acomat Pascià e del pirata Dragut, quest'ultimo ricordato per la sua ferocia sanguinaria (vedi vicende legate alla Chianca Amara).



Particolare di interesse archeologico



Particolare di interesse archeologico

I nostri sponsor I nostri sponsor I nostri sponsor I nostri sponsor

www.viestedoc.it



Disponibilità: da Maggio a Ottobre
Appartamenti: Bilocali e Trilocali
Distanza mare: 400mt. **Distanza centro Vieste:** 4500mt.
Contattare: Sig.ra Francesca
 Tel. 0872-49564 Cell. 347-9528131 Cell. 348-3823543
 m.vaira@libero.it www.viestedoc.it/viesteVaiMic.htm

Sig.ra Francesca





Torre di Porticello

Le Torri Costiere

Le diverse torri che costellano il promontorio del Gargano, furono erette allo scopo di creare un sistema fortificato per prevenire le scorrerie dei pirati. Strutture finalizzate alla vedetta e quindi alla segnalazione di pericolo per le città limitrofe, funzione esplicita tramite l'accensione di fuochi.

Oltre alla loro primaria funzione, furono anche usate per il monitoraggio igienico-sanitario contro la peste e per contrastare il contrabbando.

Durante il vice regno spagnolo di Don Pedro di Toledo (1513 - 1559) fu concepito il disegno difensivo che, consisteva nel recuperare o costruire torri, poste ad una distanza che le rendesse visibili l'una dall'altra.



Torre di San Felice

I nostri sponsor I nostri sponsor I nostri sponsor I nostri sponsor

Villa Concetta

Disponibilità: Tutto l'anno
Appartamenti: Monocali, Bilocali e Trilocali
Distanza mare: 700mt. **Distanza centro Vieste:** 500mt.
Contattare: Villa Concetta
 Tel. 0884-705567 Cell. 333-7748262
www.viestedoc.it/viesteVelLuc.htm

www.viestedoc.it





Torre Silvana

La costruzione di molte torri fu però rimandata nel tempo e spesso i lavori si protrassero per lunghi periodi.

Queste torri vennero soprannominate saracene a causa delle frequenti incursioni di questi ultimi e, sotto il regno di Napoli ne fu commissionata la costruzione per contrastare l'avanzata turca.



Resti di una antica Torre



Resti di una antica Torre

I nostri sponsor I nostri sponsor I nostri sponsor I nostri sponsor

Villa Elisa

Disponibilità: da Aprile a Settembre
Appartamenti: Bilocali con veranda
Distanza mare: 600mt. **Distanza centro Vieste:** 2500mt.
Contattare: Villa Elisa
Cell. 349-1659404
elisasolitto@gmail.com

www.viestedoc.it





Particolare della Necropoli Paleocristiana

La Necropoli Paleocristiana

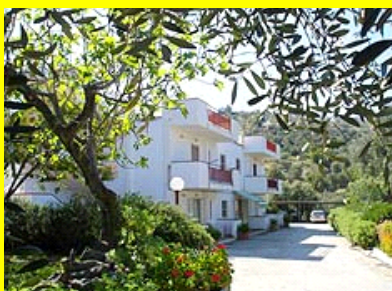
La necropoli La Salata, in **Vieste**, nasce come necropoli paleocristiana e viene fatta risalire al periodo che va dal tardo all'alto Medioevo, periodo in cui si diffuse il Cristianesimo. Le necropoli venivano costruite lontano dai centri abitati ed in particolare scavate nella roccia calcarea, per questo detti IPOGEI. La Salata deve il suo nome ad un ruscello che l'attraversa, il quale ha le acque leggermente salmastre. Questo è alimentato da numerosi fiumi sotterranei che si formano dalle acque reflue provenienti dal sub Appennino Dauno. La necropoli si estende per circa 6000 mq ed è costituita da 8 ipogei (grotte scavate nella roccia calcarea). Nella parte più alta troviamo gli Ipogei A e B, i quali, molto probabilmente avevano due ingressi (DROMOI) separati.



Particolare della Necropoli Paleocristiana

I nostri sponsor I nostri sponsor I nostri sponsor I nostri sponsor

www.viestedoc.it



Villa Capriccio

Disponibilità: Tutto l'anno

Appartamenti: Monocali Bilocali Trilocali Quadrilocali

Distanza mare: 1700mt. **Distanza centro Vieste:** 3,5Km.

Contattare: Villa Capriccio

Tel. Est. 0884-707719 Tel. 0884-550525 Cell. 368-7848202
villacapriccio@hotmail.it www.viestedoc.it/viestePreLeo.htm





Particolare della Necropoli Paleocristiana

Solo nell'ipogeo B si distingue ancora bene il DROMOS, dove all'entrata è presente, scavato nella roccia, un piccolo avvallamento il cui utilizzo, si pensa, fosse destinato al sacrificio oppure al lavaggio delle mani prima di entrare nel sepolcro. L'ipogeo A, è caratterizzato dalla presenza di tombe ad arcosolio, a sepoltura multipla, e da tombe terragne, a sepoltura singola. E' rilevabile al suo interno la presenza di pilastri, alcuni dei quali si pensa siano stati abbattuti dai pastori per ricavare più spazio per i propri animali. In alcuni dei pilastri restanti, si possono notare delle nicchie che molto probabilmente dovevano essere servite per poggiare lucernari oppure per offerte votive. Nell'ipogeo A si può inoltre notare l'unico esemplare di tomba a baldacchino (simili



Particolare della Necropoli Paleocristiana

I nostri sponsor I nostri sponsor I nostri sponsor I nostri sponsor

www.viestedoc.it



Villa Roma

Disponibilità: da Aprile a Settembre
Appartamenti: Monolocali e Bilocali
Distanza mare: 20mt. **Distanza centro Vieste:** 750mt.
Contattare: Villa Roma
 Tel. 0884-700963 Tel. 0884-700957
Sito Web: www.viestedoc.it/viesteLapGae.htm





Particolare della Necropoli Paleocristiana

sono state ritrovate nella necropoli di Montepucci a **Peschici**). Forse realizzata per la sepoltura di esponenti di una qualche famiglia nobile del posto. Di questa tomba è stata asportata la parte anteriore che doveva essere quella adibita alla sepoltura o con funzione di altare. Già in questi primi due ipogei quello che salta subito all'occhio è il disordine con cui sono avvenuti gli scavi delle varie tombe. Non è possibile paragonare questa necropoli alle catacombe romane proprio a causa del disordine delle sepolture, a meno che alcune di queste tombe siano state scavate in epoche successive e quindi non ad opera dei cristiani. La struttura originaria della necropoli è stata alterata dagli uomini con il passare del tempo, infatti non sono stati ritrovati simboli della cristianità o



Particolare della Necropoli Paleocristiana

I nostri sponsor I nostri sponsor I nostri sponsor I nostri sponsor

www.viestedoc.it



Valle degli Ulivi

Disponibilità: Tutto l'anno
Appartamenti: Monocali, Bilocali e Trilocali
Distanza mare: 500mt. **Distanza centro Vieste:** 1750mt.
Contattare: Valle degli Ulivi
 Tel. 0884-702003 Tel. 0884-706553 Cell. 347-5952559
Sito Web: www.valledegliulivi.com






Particolare della Necropoli Paleocristiana

iscrizioni di qualsiasi genere, inoltre in entrambi gli ipogei si possono notare dei canali scavati lungo l'ingresso per il reflusso di acque, forse ad opera dei pastori. Un altro particolare che si può notare in entrambi gli ipogei, è la dimensione delle tombe, molto piccola, tanto da far pensare a persone la cui

altezza non superasse il metro e cinquanta. Poco distante troviamo l'ipogeo C, in cui risulta evidente il DROMOS, caratterizzato dalla presenza di numuliti. Questi sono fossili di conchiglie, il che sta a dimostrare che la roccia calcarea che costituisce il dromos, doveva trovarsi sotto il livello del mare. Si pensa che questo ipogeo sia stato abbandonato prima di essere ultimato, proprio a causa della friabilità delle pareti, formate da numuliti. Proseguendo, lungo un



Particolare della Necropoli Paleocristiana

I nostri sponsor I nostri sponsor I nostri sponsor I nostri sponsor

www.viestedoc.it



Appartamenti La Chianca

Disponibilità: da Aprile a Settembre
Appartamenti: Monolocali, Bilocali e Trilocali
Distanza mare: 10mt. **Distanza centro Vieste:** 7,5Km.
Contattare: Appartamenti la Chianca
 Tel. 0884-705953 Cell. 328-6752298
Sito Web: www.viestedoc.it/viesteGirAnd.htm





Ritrovamenti Archeologici

sentiero, si incontra ancora una piccola grotta, l'ipogeo D, in cui si possono intravedere due arcosolia, questa è l'unica tomba con l'entrata ancora intatta, si vedono finanche i buchi ove dovevano trovarsi i cardini della porta. A circa 10 mt. si trova un complesso formato da due ipogei intercomunicanti, il primo è l'ipogeo E, parzialmente crollato anche qui a causa dei numuliti, e della friabilità della roccia. E' possibile però ancora intravedere tombe parietali e varie nicchie per i lucernari. Più in basso si trova l'ipogeo F, dove si può notare un pilastro centrale e numerose tombe. L'ipogeo F è fatto risalire intorno al VI secolo per via delle dimensioni delle tombe, a differenza delle precedenti, sono più lunghe, il che fa pensare ad epoche successive in



Particolare della Necropoli Paleocristiana

I nostri sponsor I nostri sponsor I nostri sponsor I nostri sponsor

Villa dei Pini

Disponibilità: da Aprile a Ottobre
Appartamenti: Trilocali con Veranda
Distanza mare: 200mt. **Distanza centro Vieste:** 2,0Km.
Contattare: Villa dei Pini
 Cell. 347-6307270
Sito Web: www.viestedoc.it/viesteDotAlf.htm

www.viestedoc.it





Particolare della Necropoli Paleocristiana

quanto l'uomo con il passare del tempo avrebbe subito un aumento delle dimensioni del suo corpo. Qui inoltre è possibile, notare ancora i bordi delle tombe, dove poggiavano le lastre sepolcrali. Proseguendo verso il complesso cimiteriale maggiore, si costeggia il ruscello che ha dato il nome alla necropoli, anche qui è possibile scorgere a pelo d'acqua delle tombe parietali, realizzate sicuramente prima della formazione del ruscello, dovuta molto probabilmente alle frequenti mutazioni ambientali che sconvolsero l'intero Gargano. Gli ipogei G ed H, si trovano in una grande grotta, dove oltre a loculi sparsi un pò dappertutto, ci sono anche alcuni arcosolia contornati da tombe in bell'ordine sia parietali che terragne. In questa grotta c'è l'unica tomba, in tutta la necropoli, con arcosolia



Ritrovamenti Archeologici

I nostri sponsor I nostri sponsor I nostri sponsor I nostri sponsor

www.viestedoc.it



Appartamenti San Marco

Disponibilità: da Maggio a Settembre

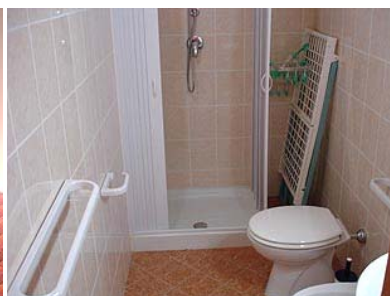
Appartamenti: Bilocali

Distanza mare: 300mt. **Distanza centro Vieste:** 200mt.

Contattare: Appartamenti san Marco

Tel. 0884-706365 Cell. 348-0066125

sanmarco6@alice.it www.appartamentisanmarco.it





Ritrovamenti Archeologici

ancora intatto. Il fatto che vi sia la presenza di molti loculi, fa pensare alla sepoltura di bambini oppure di ceneri, infatti questo ultimo tipo di sepoltura veniva usata durante i periodi di malaria e pestilenze. Nella grotta è possibile vedere sparsi, frammenti di lastre sepolcrali in terracotta, alcuni dei quali sono fatti risalire al neolitico, inoltre sono visibili delle sepolture terragne risalenti al periodo longobardo. Infine qualche curiosità: le sepolture avvenivano in modo semplice e sobrio, in alcuni casi sono stati ritrovati dei piattini di terracotta, all'altezza del capo del defunto, contenenti monete, si pensa per il riscatto nell'aldilà; Tutte le tombe, erano sigillate con lastre di terracotta, e tutt'ora ne vengono rinvenuti frammenti nelle campagne viestane.



Ritrovamenti Archeologici

I nostri sponsor I nostri sponsor I nostri sponsor I nostri sponsor

www.viestedoc.it



Disponibilità: da Giugno a Settembre
Appartamenti: Bilocali e Trilocali
Distanza mare: 1200mt. **Distanza centro Vieste:** 6Km.
Contattare: Sig.ra Luisa
 Cell. 340-2776869
Sito Web: www.viestedoc.it/viesteArmAng.htm

Sig.ra Luisa





Punta San Francesco



Il faro di Vieste



Faraglioni di Pugnochiuso



Il Pizzomunno



Vista del Faro dal centro di Vieste



La Spiaggia del Pizzomunno

La Guida **Vieste 2012** è progettata e realizzata da
INFORBIT Via P. Tantimonaco, 20
71019 Vieste (FG)
Tel. 0884-702243 Cell. 360-739564
inforbit@tiscali.it www.viestedoc.it

Tutti i diritti sono riservati. Ogni utilizzo, anche parziale, e' vietato. Le foto sono protette dall'articolo di legge n° 633 del 1941 e successive modifiche.

INFORBIT non è responsabile per la provenienza, veridicità, completezza e puntualità degli annunci, né per gli errori e i malintesi che ne potrebbero derivare.